

# La douceur du Gers et l'Art Contemporain se mêlent pour vous proposer des balades culturelles sur tout le territoire du Pays Portes de Gascogne.

Les œuvres Art & Environnement comme les fresques qui composent les Itinéraires Artistiques sont autant d'occasions de se promener : à pied, à vélo (avec ou sans assistance électrique), ou en voiture.

Vivez une expérience immersive singulière et découvrez des créations originales réalisées par des artistes de notoriété régionale, nationale et internationale.

Au détour de ces œuvres, prenez le temps de visiter une exposition au **Centre Photographique de Lectoure**, à la **Maison des Écritures de Lombez**, à la **Maison de l'Illustration de Sarrant** ou bien faites une pause dans un des nombreux cafés culturels du **Pays Portes de Gascogne**.



## TARN-ET-GARONNE

AGEN 20min



### FRESQUES

- 03 *Chicha* Thomas Deudé et Antoine Guy
- 04 *Sens Dessus Dessous* Thomas Deudé et Stéphane Castet
- 05 *Tout un poème* Bayah Deziq (Maye, Mondé et Reso)
- 07 *Duck Face* Veks Van Hillik
- 09 *La créature du lac* Virginie Loze
- 10 *La Danse* Pedro Richardo
- 11 *The Hunt* Kazy-K
- 12 *Je reste là* Jérôme Souillot
- 13 *Oasis* Supakitch & Koralie
- 14 *The Inside Mess* Pedro Richardo et Kazy-K
- 15 *Je reste là* Jérôme Souillot
- 16 *Portrait* Amandine Urruty
- 17 *Signes* Loraine Motti
- 18 *Ensemble vivants* Anaëlle Cloarec & Pauline Leriche
- 19 *La Perdrix Rouge* Adèle Renault



### ART ET ENVIRONNEMENT

- 01 *Yané* Teruhisa Suzuki
- 02 *Kazé* Teruhisa Suzuki
- 06 *La Nourrice* Olivier Nattes
- 08 *Suite de Pan* Thierry Boutonnier
- 20 *L'Arbre collégial* Observatorium
- 21 *Les Jardins deu Hountanèr* N. Brevet et H. Rochette

## GERS

## HAUTE-GARONNE

TOULOUSE 20min

AUCH 10min



Nous vous proposons de découvrir ces **Itinéraires Artistiques** en empruntant les parcours vélo qui relient les œuvres entre elles. Grâce aux différents points de location de **Vélos à Assistance Électrique** répartis sur l'ensemble du territoire, les vallons du Gers s'offrent à vous ! Profitez de leurs curiosités et particularités hors des sentiers battus.

[velosdepays.com](https://velosdepays.com)



**A Lignes de Fuite - Perspectives entre Save et Gimone**  
Une journée pour vous balader sur les coteaux du Gers, admirer la chaîne des Pyrénées, découvrir le travail de Teruhisa Suzuki, sculpteur japonais, ainsi que les personnages aux membres filiformes et bicorne des peintres du collectif Bayah Design (Maye, Mondé et Reso) 53,4 km (Durée : 2h45)



**B À Propos - Des cycles et des lettres en Lomagne**  
Une balade d'exception au cœur de la Lomagne. Des paysages à 360° des œuvres ludiques et étonnantes et la douceur de vivre à la gersoise. 51,8 km (Durée : 2h55)



**C En Vue - Parallèles entre Arrats et Gimone**  
De jolies petites routes, des villages, des paysages et une nature superbe mais aussi une série d'œuvres d'art contemporaines originales vous attendent sur ce parcours à faire sur une journée. 60 km (Durée : 4h20)



**D Sur les ailes du papillon Bâtements intimes en Gascogne Toulousaine**  
À L'Isle-Jourdain et de part et d'autre de la vallée de la Save, une série de fresques murales contemporaines vous attendent nichées dans le paysage typique des coteaux gersois. Patrimoine, culture, gastronomie et même loisirs nautiques s'offrent à vous sur ce parcours entre coteaux et vallées. 38,5 km (Durée : 2h45)

Quatre circuits en VAE à la journée à découvrir via un site internet dédié. Ce site permet à chacun de créer son propre parcours vélo en fonction de ses envies !



[itinerairesartistiques-gers.com](https://itinerairesartistiques-gers.com)

@itinerairesartistiquespaysportesdegascogne





# ITINÉRAIRES ARTISTIQUES

EN PAYS PORTÉS DE GASCOGNE

GERS-OCCITANIE

## ITINÉRAIRES ARTISTIQUES EN PAYS PORTÉS DE GASCOGNE (GERS-OCCITANIE)

CE SONT LES HABITANTS DU TERRITOIRE, VIA LE CONSEIL DE DÉVELOPPEMENT DU PAYS PORTÉS DE GASCOGNE, QUI ONT IMPULSÉ LE PREMIER PROJET DE CRÉATION D'ŒUVRE ART & ENVIRONNEMENT. CETTE DÉMARCHÉ VISE À SENSIBILISER LE PUBLIC AUX BOULEVERSEMENTS ENVIRONNEMENTAUX TOUT EN L'INVITANT À DÉCOUVRIR LE GERS AUTREMENT. CETTE PREMIÈRE INITIATIVE A ÉTÉ SUIVIE QUELQUES ANNÉES PLUS TARD PAR LA CRÉATION

DE FRESQUES QUI EMMÈNENT DANS LES PETITS VILLAGES DU GERS DES FORMES ET DES COULEURS VENUES D'AILLEURS. TOUTES LES ŒUVRES ACCUEILLIES SUR CES DEUX CIRCUITS SONT ORGANISÉES COMME DE VÉRITABLES RÉSIDENCES ARTISTIQUES ALLIANT CRÉATION ET RENCONTRE AVEC LES PUBLICS : DÉBATS, ATELIERS, PROJECTIONS, CONFÉRENCES. LES HABITANTS DEVIENNENT ACTEURS ET AMBASSADEURS DES PROJETS.

# ART ET ENVIRONNEMENT

02

## Kazé

Forêt de Saint-Elix d'Astarac

Kazé («vent» en japonais), réalisée par l'artiste japonais **Teruhisa Suzuki** au printemps 2013, représente un cyclone prisonnier des arbres au cœur de la forêt, et symbolise la force du vent. Elle s'inscrit dans l'histoire du site comme un pied de nez à la tempête Klaus qui en 2009 a emporté 160 arbres centenaires. L'œuvre est constituée de branchages tressés sur un treillis soudé tendu entre plusieurs arbres, non loin d'une clairière avec un magnifique et imposant chêne tricentenaire.



06

## La Nourrice

Grand rue, Aubiet

**Olivier Nattes**, l'artiste, s'est inspiré du caractère autonome et plastique de la nature pour transformer la parcelle du jardin public d'Aubiet en un jardin forêt comestible et habitable. L'ambition de cette œuvre est d'aller plus loin et de créer un type d'espace nouveau. C'est à la fois une expérience sociale, botanique, agronomique et esthétique. «La Nourrice», projet initié en 2014, se propose d'habiter la terre autrement.



08

## Suite de Pan

Chemin de la biodiversité, Fleurance

Suite de Pan, œuvre créée en 2018 par l'artiste **Thierry Boutonnier**, est un observatoire de la biodiversité en danger. Après une déambulation dans la canopée, où nous faisons l'expérience de notre corps avec la gravité, nous découvrons en détail les gravures décorant le globe : de nouvelles constellations y sont dessinées d'après la forme d'espèces disparues ou en voie de disparition. Ces constellations ont été imaginées par l'artiste avec les enfants de Fleurance.



20

## L'Arbre collégial

La Romieu

L'Arbre collégial invite à dormir au cœur du parc de La Romieu, dans un vis-à-vis avec l'architecture remarquable de la Collégiale Saint-Pierre. Inspiré des arbres majestueux, des paysages du Gers, il rappelle une cabane, comme un appel à grimper et à s'échapper de la vie quotidienne. Sa construction octogonale évoque la structure et la charpente de la tour de la Collégiale. Abri intime, il offre une retraite pour les habitants et promeneurs de passage. Cette œuvre a été réalisée par l'équipe néerlandaise **Observatorium**.



21

## Les Jardins deu Houtanèr

Lectoure

Les Jardins deu Houtanèr interrogent la présence de l'eau, où est-elle ? d'où vient-elle ? où va-t-elle ? Les artistes **Nathalie Brevet et Hughes Rochette** ont souhaité sans voir l'eau, grâce à des pratiques ancestrales, ressentir sa présence et son chemin dans le sol. Ils ont choisi de la révéler par des éléments graphiques, végétaux, minéraux. Le jardin s'organise sur le dessin de l'œuvre et la dimension végétale devient une composante essentielle matérialisant les veines d'eau.

# FRESQUES

PARCOURS TYPOGRAPHIQUES, LETTRAGES, MURALISME, AUTANT DE FORMES D'EXPRESSIONS URBAINES INHABITUELLES DANS CES VILLAGES RURAUX AU PATRIMOINE EXCEPTIONNEL. CHAQUE VILLAGE A SON HISTOIRE, CHAQUE VILLAGE A TROUVÉ SON STYLE GRAPHIQUE.

03

## Chicha

Rue du Paper, Saint-Clar

**Thomas et Antoine** ont rencontré lors d'un voyage en Amérique du Sud en 2015 les deux artistes Kelly et Yefferson, du duo Ruta Mare et de là a germé l'idée d'un projet artistique en commun, à la sauce Chicha ! Issue des quartiers périphériques de Lima, capitale du Pérou, la Chicha c'est un art du peuple pour le peuple. Le mot même désigne aux yeux des «bien-pensant» le désordre, le chaos et le «mauvais goût» des classes populaires, mais pour les artistes qui le pratiquent, il est synonyme d'irrévérence, d'audace et d'invention.



04

## Sens Dessus Dessous

Parcours dans le village, Tournecoupe

Née dans la tête de l'artiste toulousain **Thomas Deudé** et développée en collaboration avec **Stéphane Castet**, l'installation «Sens dessus dessous» replace le travail artisanal de la lettre dans un cadre artistique à part entière. La lettre se reproduit, se disperse, se transforme et se détachent de tout sens. Elle se libère pour faire œuvre. En ressort un parcours typographique onirique et ludique en forme d'hommage au patrimoine du village. Amusez-vous à retrouver les lettres de Tournecoupe éparpillées dans tout le village !



05

## Tout un poème

Parcours dans le village, Lombez

Trois artistes du collectif **Bayah Dezign (Maye, Mondé et Reso)**, lors d'une résidence ayant eu lieu en 2017, se sont appropriés les murs de Lombez, afin de croiser et mettre en valeur le patrimoine remarquable de la ville et l'art mural. Au programme, des fresques collectives, des interventions graphiques ainsi qu'un parcours urbain de fresques conçues à partir d'extraits de poésie contemporaine proposées par la Maison des Ecritures.

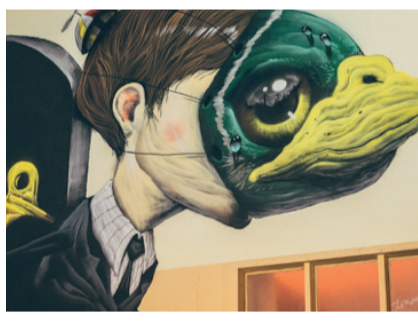


07

## Duck Face

Halle au Gras, Gimont

L'œuvre de l'artiste toulousain **Veks Van Hiluk** a été l'occasion de voir naître un univers atypique sur les murs de la Halle au Gras, lieu central et moteur de la vie gimontoise. Ce bâtiment se pare donc d'une œuvre unique créée spécialement pour lui. Le canard, emblématique du bestiaire gerso, devient l'homme et vice versa. Les avions en papier virevoltant deci delà, sont un clin d'œil à l'aéronautique, secteur d'activité du territoire gimontois.



09

## La créature du lac

Office de Tourisme, L'Isle-Jourdain

«La créature du lac», fresque peinte par **Virginie Loze** en 2020 rend hommage au patrimoine culturel et géographique de L'Isle-Jourdain. La silhouette de profil, aquatique et androgyne, mi-poisson, mi-serpent, évoque l'image de «la semeuse» des encyclopédies Larousse, dont les différentes versions chronologiques sont exposées à L'Isle-Jourdain dans la Maison Claude Augé, créateur du Petit Larousse Illustré. Les motifs présents dans l'œuvre sont autant de références à cette iconographie.



10

## La Danse

Chemin du château, Clermont-Savès

Cette fresque, réalisée par **Pedro Richardo** en 2020 est une référence aux éléments composants l'univers de l'artiste nantais : les années 80, la culture skate, l'univers des comics US, la peinture du XX<sup>e</sup> siècle jusqu'au graffiti des années 90. Les couleurs, les formes et les matières utilisées sont comme un langage singulier, un zoo inconscient entre abstraction et figuration. Côté univers a été enrichi des apports des habitants de la commune, intégrés par l'artiste dans les différents motifs utilisés.



11

## The Hunt

Salle des fêtes, Beaupuy

Fresque à la lisière de la campagne, lieu de passage de nombreux animaux, l'artiste nous livre son regard sur le rapport entre l'homme et l'animal. Il bouscule ici nos visions, l'homme est tapi dans l'ombre du loup hybride d'humanité. Influencé par les classiques de la peinture, l'imagerie underground des années 80 à aujourd'hui, ou plus largement par «l'art populaire», **Kazy-K**, artiste nantais né en 1984, n'hésite pas à détourner de manière incisive certaines iconographies sacrées.



12

## Je reste là

Rue de la grande côte, Castillon-Savès

À Castillon Savès l'artiste toulousain **Jérôme Soullot** a créé un paysage qui accompagne «La Grande Côte» et se fond avec la végétation environnante, comme une coulée et une remontée qui mène ou débute par le paysage existant. Le motif s'échappe du mur et se répand sur les pierres environnantes comme s'il se prolongeait à l'extérieur de lui-même. L'espace est délibérément aéré et provoque une sensation de flottement qui laisse le champ libre au regard du spectateur.



13

## Oasis

Boulevard Carnot, L'Isle-Jourdain

Cette oasis a poussé en plein cœur de L'Isle-Jourdain sous la chaleur du mois de juillet 2020, imaginée et conçue par les artistes **SupaKitch & Koralle**. Ensemble ils conjuguent les techniques comme le pochoir à la bombe de peinture ou l'acrylique au pinceau, et se servent de leur goût commun pour les voyages, l'art-déco et l'observation de la nature (géométrie des végétaux) pour créer leurs œuvres élégantes et poétiques sur le béton des villes.

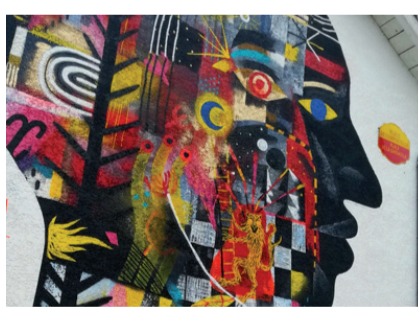


14

## The Inside Mess

Place Compostelle, L'Isle-Jourdain

Cette fresque est le fruit d'une co-production entre les artistes nantais **Pedro et Kazy-K**, réunis au sein du collectif **100 Pression**. Peinte après leurs œuvres individuelles à Clermont-Savès et Beaupuy, elles font suite à la rencontre entre les artistes et les habitants de la Gasconne Toulousaine lors d'une série d'ateliers ayant eu lieu à la MJC La Maisoun, dont les murs conservent encore les souvenirs.



15

## Je reste là

Mairie, Ségoufielle

Paysage onirique composé de buissons et bosquets, réalistes ou non, qui se déploient sur et en dehors de la surface circonscrite du mur, cette œuvre du toulousain **Jérôme Soullot** poursuit le travail entrepris par l'artiste dans sa série «Je Reste Là» : inviter le spectateur à se plonger dans des îlots végétaux, y rester quelques temps et peut-être se perdre un peu dans ces motifs, débutants ou se poursuivant dans ailleurs, nous laissant libre d'imaginer leur prolongement.



16

## Portrait

Médiathèque, Pujaudran

Fresque de l'artiste **Amandine Urruty** réalisée à Pujaudran en septembre 2020. Il s'agit d'une rencontre à la fois mélancolique et burlesque entre l'histoire de la commune, lieu de passage aux portes de la Gasconne notamment pour les randonneurs sur la route de Saint-Jacques de Compostelle, et l'histoire personnelle de l'artiste, originaire d'Auch. Conçue comme un journal intime cette fresque est barde de références à des rencontres et à des moments de sa vie.



17

## Signes

Foyer Rural, Mauvezin

L'esquisse de cette fresque monumentale réalisée par **Loraine Motti** en équipe avec Urban Art Agency a été pensée en amont, avec les élèves de l'école primaire et du collège de Mauvezin au cours d'ateliers de dessins. «Signes» se regarde à travers deux lectures possibles : de loin une signalétique simple et graphique, de près des silhouettes surréalistes habitées par des paysages, des forêts, des routes, des silos agricoles, des collines, des lacs... autant d'hommages rendus à l'imaginaire enfantin et à l'environnement proche de la commune.



18

## Ensemble vivants

Sarrant

Cette fresque, réalisée à la chaux, naît d'une démarche participative et d'une question centrale : qu'est ce qui nous rassemble ? Au travers des entretiens et des balades exploratoires menés avec les sarraillaises, **Anaïsle Cloarec** et **Pauline Leriche** du collectif **Superbrutes**, découvrent vite que le monde végétal semble être ici ce qui nous relie les uns aux autres. Cette œuvre interroge notre rapport au non-humain, le soin que l'on peut y accorder, sa protection, mais aussi parfois sa domestication et son asservissement. Chaque élément peint, raconte des histoires de nos liens équivoques au vivant, qui toujours, nous entoure et nous rassemble.



19

## La Perdrix Rouge

Sempesserre

Peinte par l'artiste belge **Adèle Renault**, «La Perdrix Rouge» s'inscrit dans le contexte spécifique des murs d'Audoubert. Initié à Harlem, aux Etats-Unis, le Audubon Mural Project consiste à peindre des fresques représentant des oiseaux menacés par le changement climatique. Les enfants de l'école et les habitants de Sempesserre ont pu discuter avec Adèle Renault et participer à des ateliers de sensibilisation à la protection des oiseaux avec l'association départementale La Tchouire.

