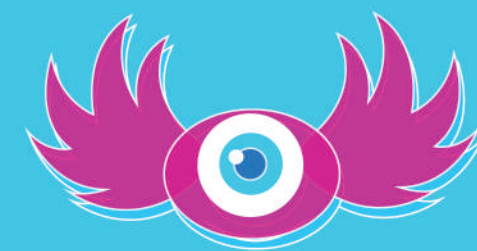


PAYS PORTES DE GASCOGNE
ITINERAIRE ARTISTIQUE



Parcours typographiques, lettrages, muralisme, autant de formes d'expressions urbaines inhabituelles dans ces villages ruraux au patrimoine exceptionnel. Chaque village a son histoire, chaque village a trouvé son style graphique.



Arte del pueblo para el pueblo à Saint-Clar !



© Isabelle Souriment

Véritable hymne à la liberté, les œuvres à découvrir sur le mur de la salle des fêtes et au skate park de Saint-Clar utilisent les codes de la culture graphique Chicha au Pérou. Un mix détonnant entre imagerie populaire et motifs traditionnels, travail typographique et couleurs vives pour colorer

le village d'audace et de créativité. Artistes : Ruta Mare, Donoteat, DJ No Breakfast

Cherchez la lettre à Tournecoupe !

Thomas Deudé et Stéphane Castet vous invitent à découvrir "Sens dessus dessous", un parcours ponctué d'œuvres contemporaines aux techniques variées, avec pour point d'orgue une fresque et des installations monumentales : un parcours qui attise la curiosité et vous invite à la flânerie et à la contemplation.

© Thomas Deudé



Lombez street-art, tout un poème !



Personnages aux membres filiformes et biscornus, touches colorées réveillant la cité et calligraphies poétiques illustrent ce parcours street-art inspiré de poésie d'auteurs contemporains... Parcourez la ville pour retrouver toutes les fresques et clins d'œil disséminés dans les rues.

Artistes : Baya Dezign (Maye, Rezo, Monde)

Credit photographique : Isabelle Souriment

Duck face à Gimont !

Ici, le rêve et la fantasmagorie servent la lecture et l'esthétique. Le canard emblématique du bestiaire gersois devient l'Homme et vice versa. Les avions en papier virevoltant deci delà, sont un clin d'œil à l'aéronautique, secteur d'activités du territoire gimontois. Artiste : Veks Van Hillik



Remerciements à la Médiathèque de Saint-Clar, à la Maison des Ecritures de Lombez, aux enfants de l'école de Tournecoupe et à leurs enseignantes, à Martine Mairal, au café de Tournecoupe « chez Claudine », l'entreprise Elatec, au service jeunesse, collège et cinéma de Gimont.



DESIGN : 31