



**IUP Aménagement et Développement Territorial**

# **Suivi du territoire Leader + Portes de Gascogne**

**Octobre 2005**

## 2. Les catégories socio-professionnelles

### Cartes, graphiques et tableaux disponibles

<b>2.1. Part des CSP dans la population active en 1999</b>	<b>13</b>
2.1.1. Zone leader+ Portes de Gascogne	13
2.1.2. Les chefs lieux de canton	13
<b>2.2. Les cadres et professions intellectuelles supérieures</b>	<b>14</b>
2.2.1. Données de cadrage	14
2.2.2. Zone leader+ Portes de Gascogne	14
2.2.3. Les chefs lieux de canton	15
6.2.1. Données de cadrage	39
6.2.2. Zone leader+ Portes de Gascogne	39

### Les sources de données utilisées

<b>Source</b>	INSEE, Recensement Général de la Population
<b>Années disponibles</b>	1999
<b>Actualisation</b>	Variable
<b>Coût</b>	Payant

## 2.1. Part des CSP dans la population active en 1999

### 2.1.1. Zone leader+ Portes de Gascogne

Catégorie socio-professionnelle	Part dans la population active en 1999(en %)
Agriculteurs exploitants	14
Artisans, commerçants, chefs d'entreprise	9
Cadres et professions intellectuelles supérieures	8
Professions intermédiaires	18
Employés	27
Ouvriers	25

### 2.1.2. Les chefs lieux de canton

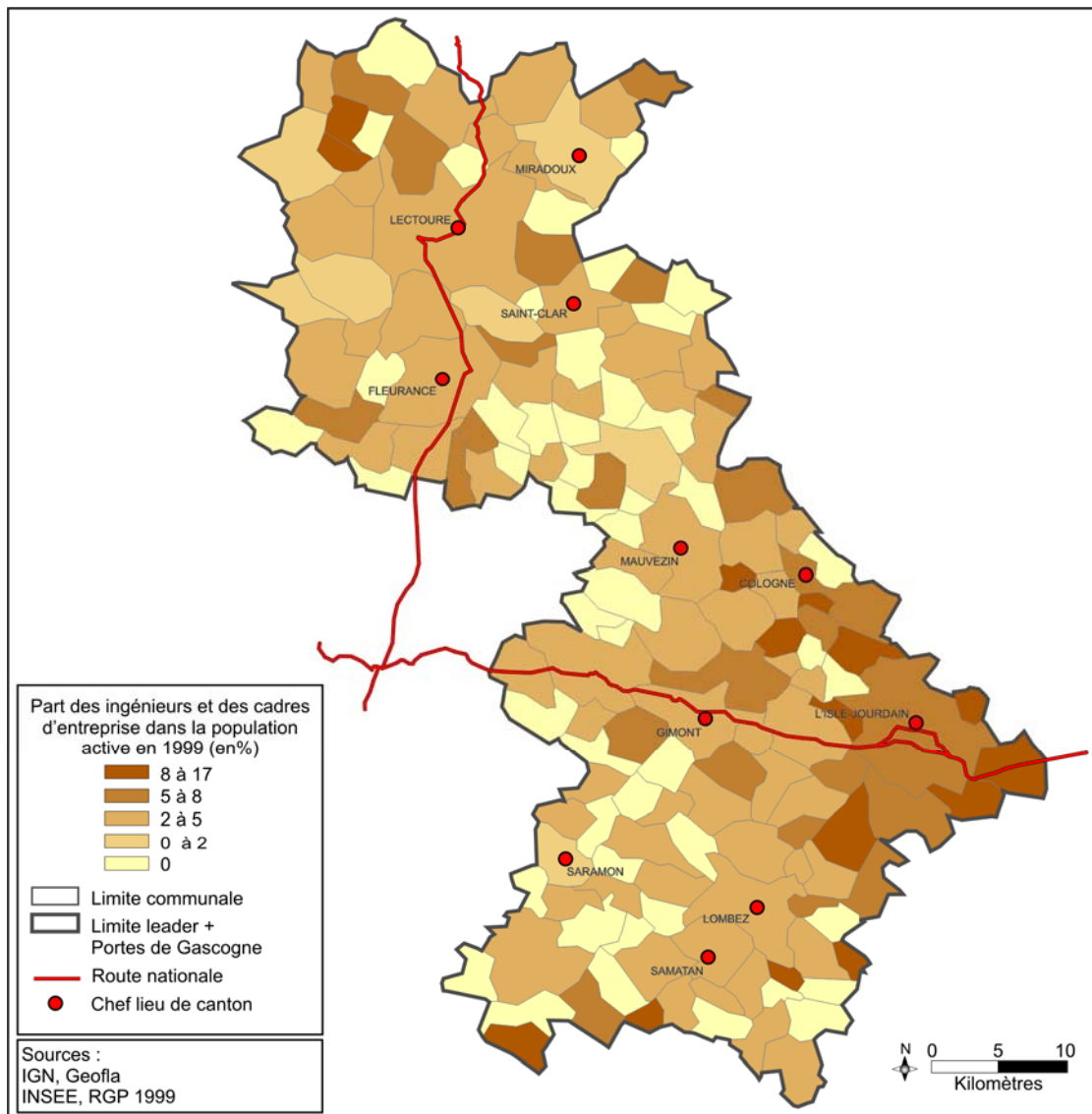
Chef lieu de canton	Agriculteurs exploitants en 1999	Artisans, commerçants, chefs d'entreprise en 1999	Cadres et professions intellectuelles supérieures en 1999	Professions intermédiaires en 1999	Employés en 1999	Ouvriers en 1999
COLOGNE	7	11	11	29	24	22
FLEURANCE	2	10	6	16	33	30
GIMONT	4	11	6	19	27	29
L'ISLE-JOURDAIN	3	8	12	24	27	23
LECTOURE	10	8	8	16	29	29
LOMBEZ	5	8	5	17	37	24
MAUVEZIN	12	9	6	12	32	27
MIRADOUX	30	10	2	14	16	20
SAINT-CLAR	15	10	7	17	28	27
SAMATAN	6	13	7	23	29	22
SARAMON	4	18	11	8	28	26

## 2.2. Les cadres et professions intellectuelles supérieures

### 2.2.1. Données de cadrage

Zone	Part des cadres dans la population active en 1999 (en %)
Midi-Pyrénées	11
Gers	8
Aire urbaine de Toulouse	17
Pays Portes de Gascogne	8

### 2.2.2. Zone leader+ Portes de Gascogne



### 2.2.3. Les chefs lieux de canton

<b>Chef lieu de canton</b>	<b>Part des cadres dans la population active en 1999 (%)</b>
COLOGNE	11
FLEURANCE	6
GIMONT	6
L'ISLE-JOURDAIN	12
LECTOURE	8
LOMBEZ	5
MAUVEZIN	6
MIRADOUX	2
SAINT-CLAR	7
SAMATAN	7
SARAMON	9